

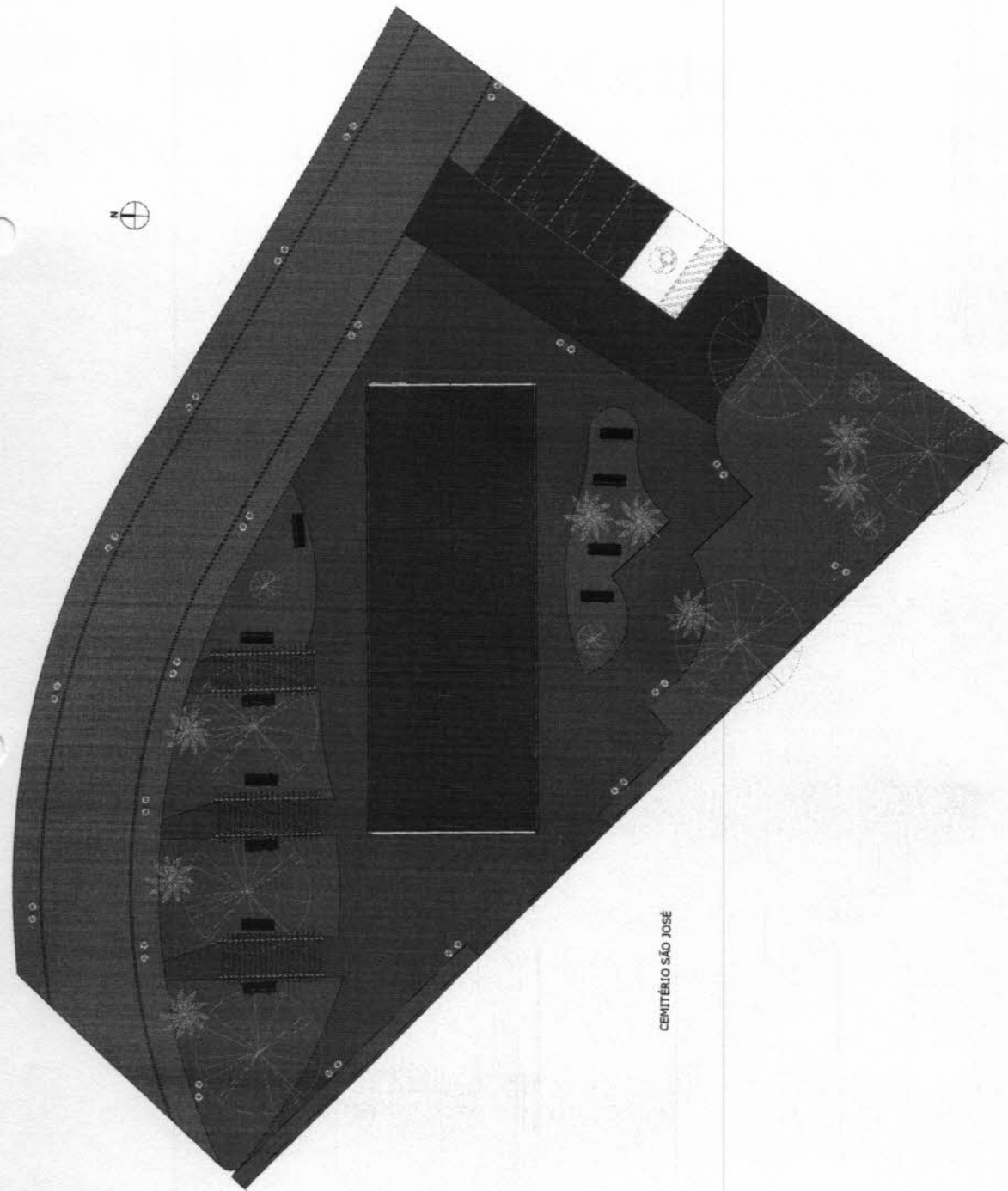
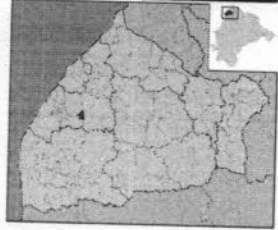
21/09/2022 12:51
24M 449984 9553269

DATA:	SETEMBRO/2022	SENTIDO:	LESTE (E) – NORTE (N)	COORDENADAS GEOGRÁFICAS:	INDICADA
--------------	---------------	-----------------	-----------------------	---------------------------------	----------

21/09/2022 12:57
24M 449950 9553257

DATA:	SETEMBRO/2022	SENTIDO:	LESTE (E) – NORTE (N)	COORDENADAS GEOGRÁFICAS:	INDICADA
--------------	---------------	-----------------	-----------------------	---------------------------------	----------

MAPA DE LOCALIZAÇÃO DO TERRENO



CEMITÉRIO SÃO JOSÉ

1 | PLANTA DE LOCALIZAÇÃO
1:128



APROVAÇÃO

PROPOSTA: PÚBLICO

BRASIL
Município de São Paulo

EMPRESA RESPONSÁVEL: **PROJETOS ARQUITETÔNICOS**

PROJETO ARQUITETÔNICO

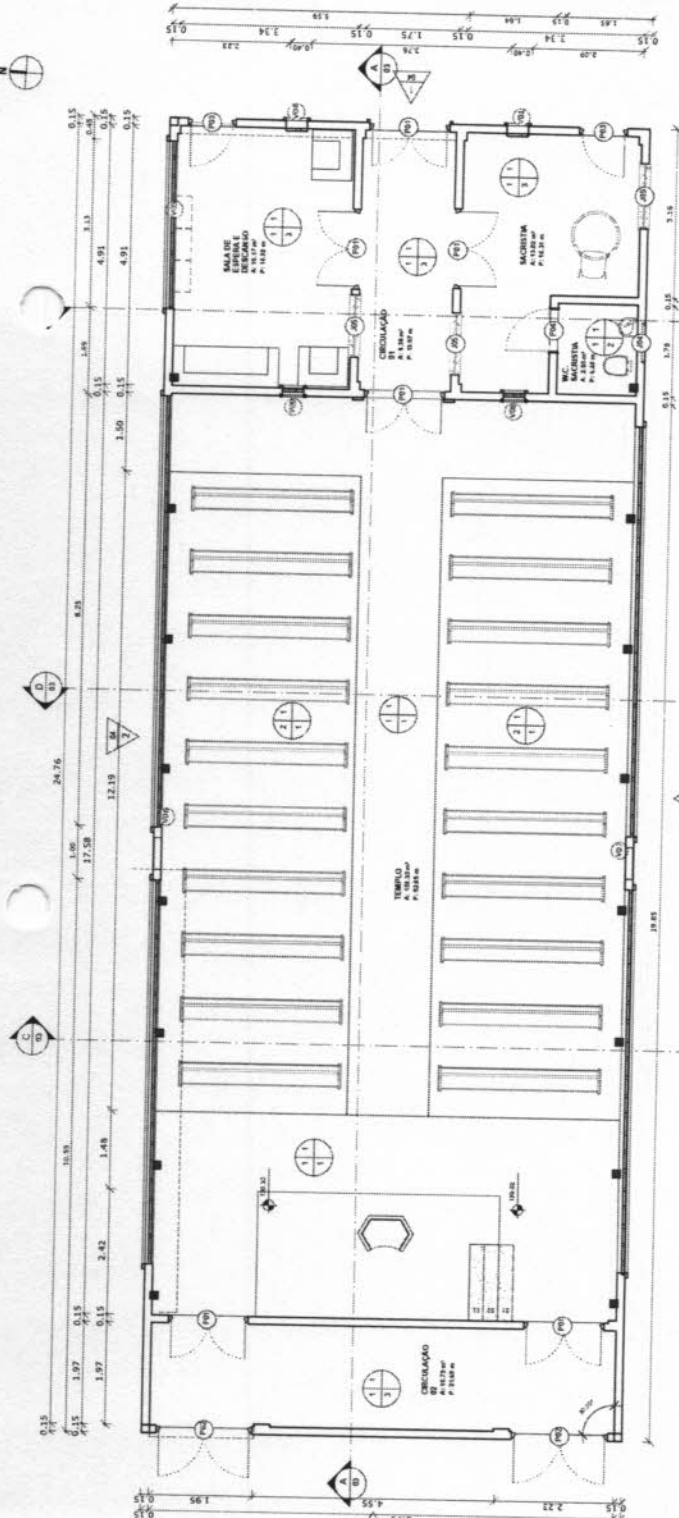
PLANTA BASTA DE LOCALIZAÇÃO

PREFETURA MUNICIPAL DE GENERAL SAMPAIO
CONSTRUÇÃO DE UM CENTRO ECUMÊNICO NO CEMITÉRIO MUNICIPAL

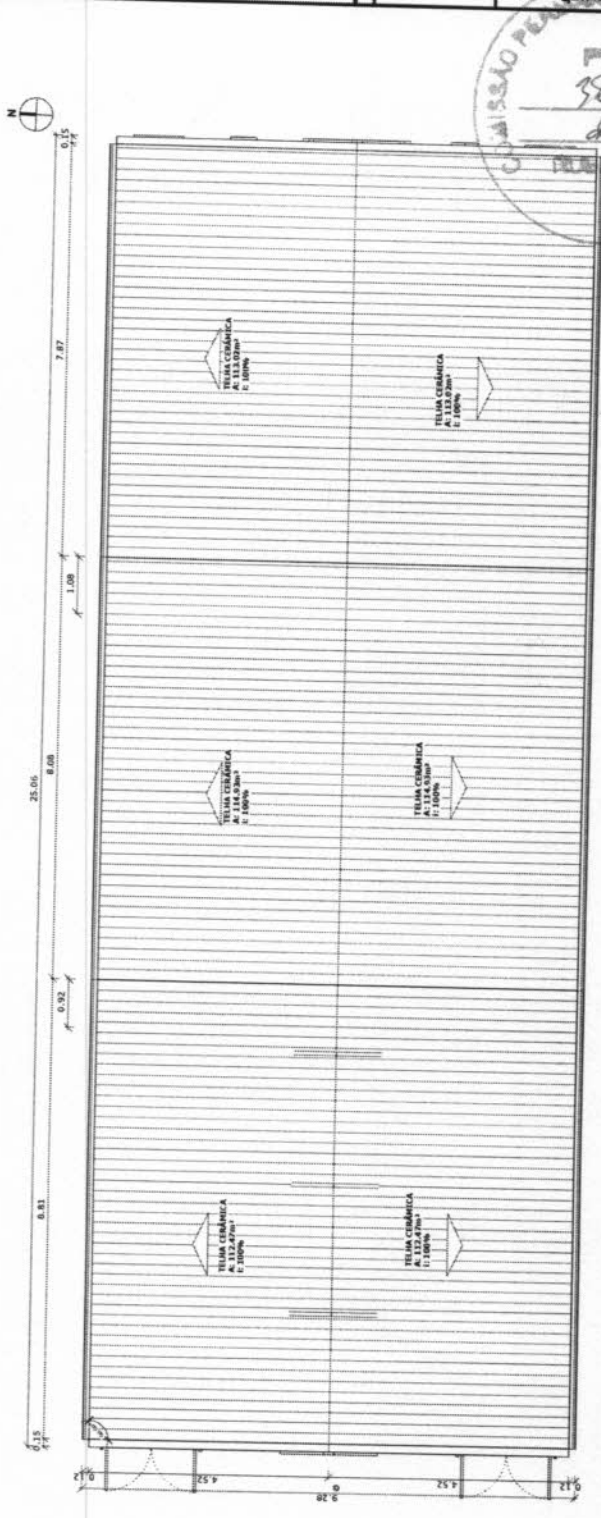
0181 017/06

LOCAL	MUNICÍPIO DE GENERAL SAMPAIO
PROJETO	PROJETO DE PROJEÇÃO DE ARQUITETURA - CEMITÉRIO ECUMÊNICO
PROPOSTANTE	PREFEITURA MUNICIPAL DE GENERAL SAMPAIO
DESENHISTA	PROJETO ARQUITETÔNICO
APROVADO	017/06
DATA	
REVISÃO	

QUADRO DE ESPECIFICAÇÕES		
ITEM	QUANTIDADE	UNIDADE
01	1	PIEDRA
02	1	PORTA DE ALUMINIO
03	1	PORTA DE ALUMINIO
04	1	PORTA DE ALUMINIO
05	1	PORTA DE ALUMINIO
06	1	PORTA DE ALUMINIO
07	1	PORTA DE ALUMINIO
08	1	PORTA DE ALUMINIO
09	1	PORTA DE ALUMINIO
10	1	PORTA DE ALUMINIO
11	1	PORTA DE ALUMINIO
12	1	PORTA DE ALUMINIO
13	1	PORTA DE ALUMINIO
14	1	PORTA DE ALUMINIO
15	1	PORTA DE ALUMINIO
16	1	PORTA DE ALUMINIO
17	1	PORTA DE ALUMINIO
18	1	PORTA DE ALUMINIO
19	1	PORTA DE ALUMINIO
20	1	PORTA DE ALUMINIO
21	1	PORTA DE ALUMINIO
22	1	PORTA DE ALUMINIO
23	1	PORTA DE ALUMINIO
24	1	PORTA DE ALUMINIO
25	1	PORTA DE ALUMINIO
26	1	PORTA DE ALUMINIO
27	1	PORTA DE ALUMINIO
28	1	PORTA DE ALUMINIO
29	1	PORTA DE ALUMINIO
30	1	PORTA DE ALUMINIO
31	1	PORTA DE ALUMINIO
32	1	PORTA DE ALUMINIO
33	1	PORTA DE ALUMINIO
34	1	PORTA DE ALUMINIO
35	1	PORTA DE ALUMINIO
36	1	PORTA DE ALUMINIO
37	1	PORTA DE ALUMINIO
38	1	PORTA DE ALUMINIO
39	1	PORTA DE ALUMINIO
40	1	PORTA DE ALUMINIO
41	1	PORTA DE ALUMINIO
42	1	PORTA DE ALUMINIO
43	1	PORTA DE ALUMINIO
44	1	PORTA DE ALUMINIO
45	1	PORTA DE ALUMINIO
46	1	PORTA DE ALUMINIO
47	1	PORTA DE ALUMINIO
48	1	PORTA DE ALUMINIO
49	1	PORTA DE ALUMINIO
50	1	PORTA DE ALUMINIO
51	1	PORTA DE ALUMINIO
52	1	PORTA DE ALUMINIO
53	1	PORTA DE ALUMINIO
54	1	PORTA DE ALUMINIO
55	1	PORTA DE ALUMINIO
56	1	PORTA DE ALUMINIO
57	1	PORTA DE ALUMINIO
58	1	PORTA DE ALUMINIO
59	1	PORTA DE ALUMINIO
60	1	PORTA DE ALUMINIO
61	1	PORTA DE ALUMINIO
62	1	PORTA DE ALUMINIO
63	1	PORTA DE ALUMINIO
64	1	PORTA DE ALUMINIO
65	1	PORTA DE ALUMINIO
66	1	PORTA DE ALUMINIO
67	1	PORTA DE ALUMINIO
68	1	PORTA DE ALUMINIO
69	1	PORTA DE ALUMINIO
70	1	PORTA DE ALUMINIO
71	1	PORTA DE ALUMINIO
72	1	PORTA DE ALUMINIO
73	1	PORTA DE ALUMINIO
74	1	PORTA DE ALUMINIO
75	1	PORTA DE ALUMINIO
76	1	PORTA DE ALUMINIO
77	1	PORTA DE ALUMINIO
78	1	PORTA DE ALUMINIO
79	1	PORTA DE ALUMINIO
80	1	PORTA DE ALUMINIO
81	1	PORTA DE ALUMINIO
82	1	PORTA DE ALUMINIO
83	1	PORTA DE ALUMINIO
84	1	PORTA DE ALUMINIO
85	1	PORTA DE ALUMINIO
86	1	PORTA DE ALUMINIO
87	1	PORTA DE ALUMINIO
88	1	PORTA DE ALUMINIO
89	1	PORTA DE ALUMINIO
90	1	PORTA DE ALUMINIO
91	1	PORTA DE ALUMINIO
92	1	PORTA DE ALUMINIO
93	1	PORTA DE ALUMINIO
94	1	PORTA DE ALUMINIO
95	1	PORTA DE ALUMINIO
96	1	PORTA DE ALUMINIO
97	1	PORTA DE ALUMINIO
98	1	PORTA DE ALUMINIO
99	1	PORTA DE ALUMINIO
100	1	PORTA DE ALUMINIO



1 | PLANTA BAIXA CAPELA
1:50



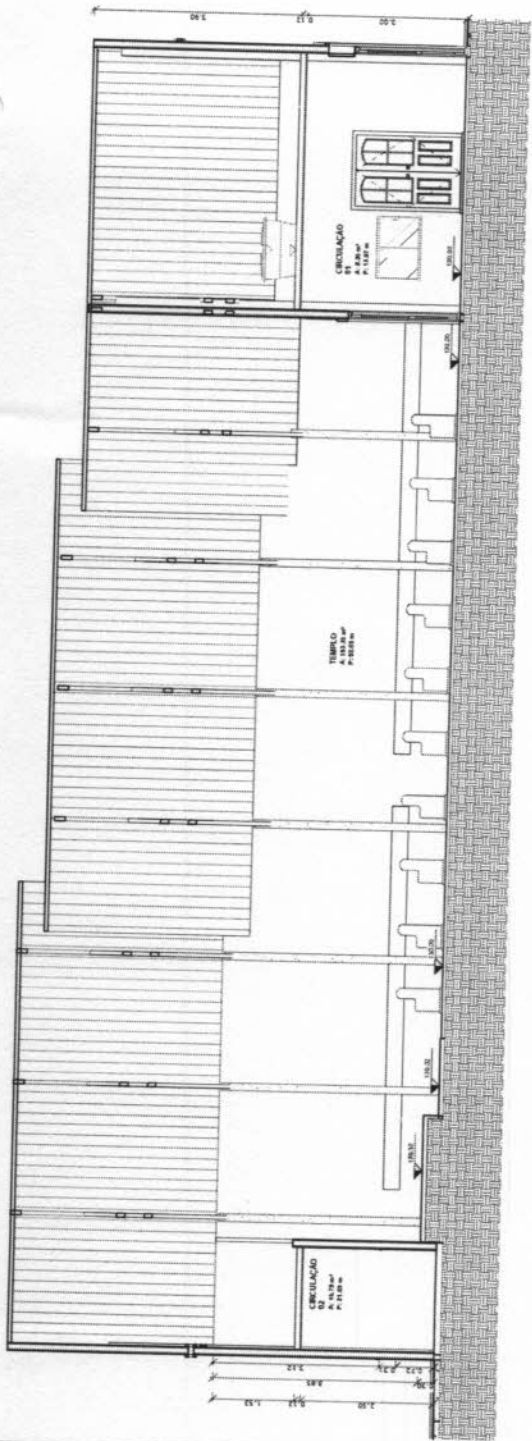
2 | PLANTA BAIXA COBERTA CAPELA
1:50

COMISSÃO PERMANENTE DE LICITAÇÃO
 Nº 382
 P. 10

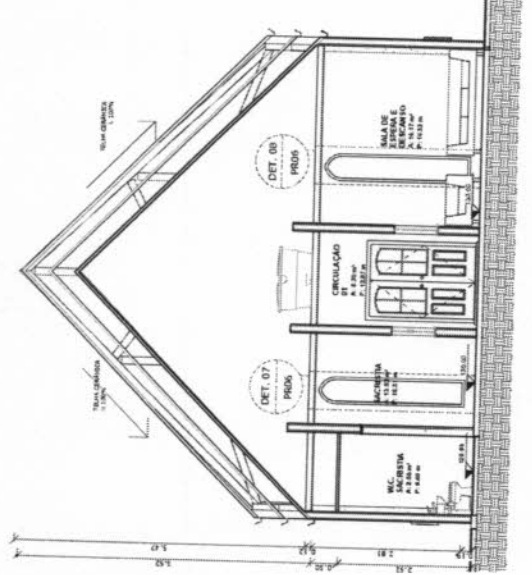
PROJETO ARQUITETÔNICO
 PLANTA CAPELA E OBIERTA

PREFEITURA MUNICIPAL DE GENERAL SAMPAIO
 CONSTRUÇÃO DE UM CENTRO ECLERIANO NO CENTRO MUNICIPAL

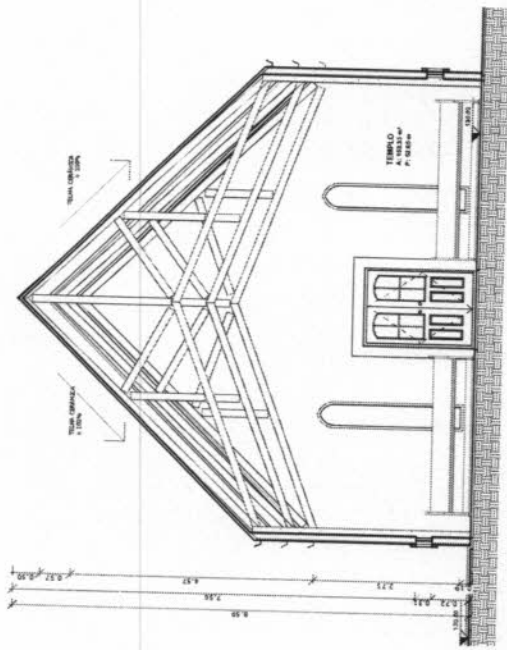
PROFISSIONAL: _____
 INSCRIÇÃO: _____
 DATA: _____
 LOCAL: _____



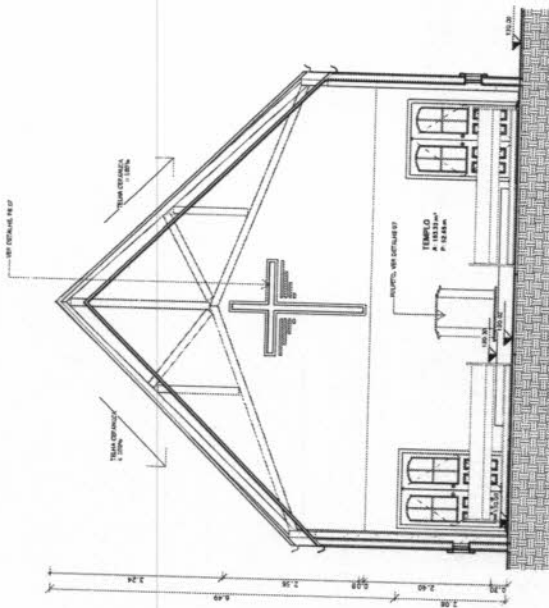
1 | CORTE AA
1:50



2 | CORTE BB
1:50



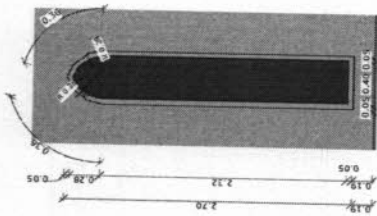
3 | CORTE CC
1:50



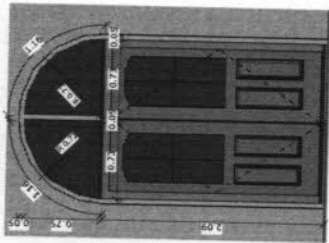
4 | CORTE DD
1:50

APPROVAÇÃO		PROFESSIONAL		PÚBLICA	
		PREFEITURA MUNICIPAL DE GENERAL SAMPAIO Nº 03 / 06		Nº 03 / 06	
		CONSTRUÇÃO DE UM CENTRO ECLÉSIA DO CENTRO MUNICIPAL		PROJETO ARQUITETÔNICO	
PROJETO ARQUITETÔNICO		PROJETO ARQUITETÔNICO		PROJETO ARQUITETÔNICO	
PROJETO ARQUITETÔNICO		PROJETO ARQUITETÔNICO		PROJETO ARQUITETÔNICO	
PROJETO ARQUITETÔNICO		PROJETO ARQUITETÔNICO		PROJETO ARQUITETÔNICO	
PROJETO ARQUITETÔNICO		PROJETO ARQUITETÔNICO		PROJETO ARQUITETÔNICO	
PROJETO ARQUITETÔNICO		PROJETO ARQUITETÔNICO		PROJETO ARQUITETÔNICO	
PROJETO ARQUITETÔNICO		PROJETO ARQUITETÔNICO		PROJETO ARQUITETÔNICO	
PROJETO ARQUITETÔNICO		PROJETO ARQUITETÔNICO		PROJETO ARQUITETÔNICO	

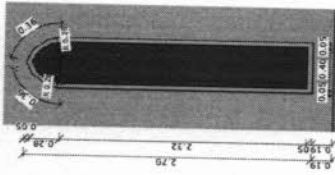




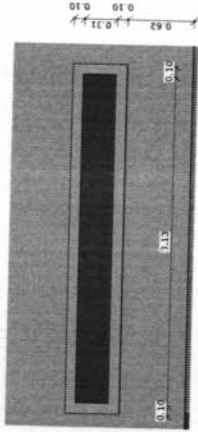
1 | DET. VITRAL 01
1:25



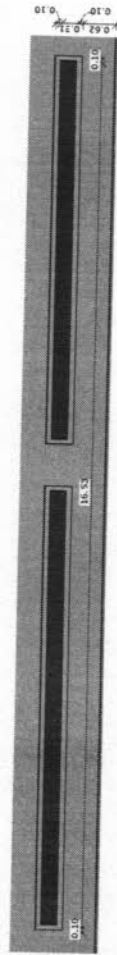
2 | DET. VITRAL 02 E 03
1:25



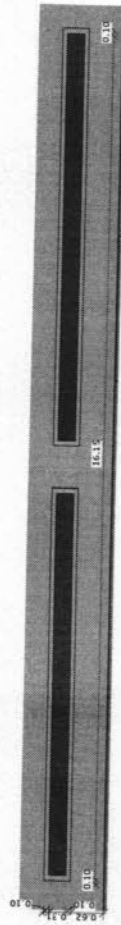
3 | DET. VITRAL 04
1:25



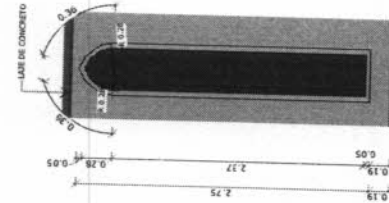
4 | DET. VITRAL 05
1:25



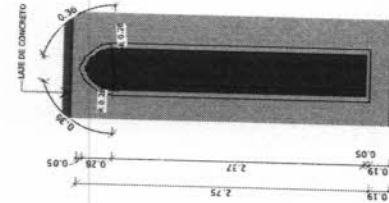
5 | DET. VITRAL 06
1:50



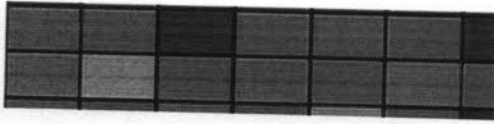
6 | DET. VITRAL 07
1:50



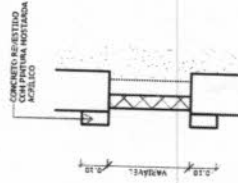
7 | CORTE BB
1:25



8 | CORTE BB
1:25



PADRÃO E CORES SUGERIDAS PARA VITRAIS
1:25



9 | VISTA LATERAL DE VITRAL
1:10

OBSERVAÇÕES

OBSERVAÇÕES GERAIS

ATENÇÃO: NÃO FAZER ESTA PARA SER BANCADA PELO MÚLTIPLO. O USO DOS VITRAIS TEM PREVISIBILIDADE PARA O FUTURO, DEVIDO À SUA DURABILIDADE E CORES, ALÉM DE DEVIDO À TENDÊNCIA ANTIGA PARA TEMPOS MELHORES CRIATIVAS.

APPROVAÇÃO

PROFESSOR: _____
 FUNDAÇÃO: _____
 INSTITUTO DE ARQUITETURA E URBANISMO: _____
 ENDEREÇO: _____



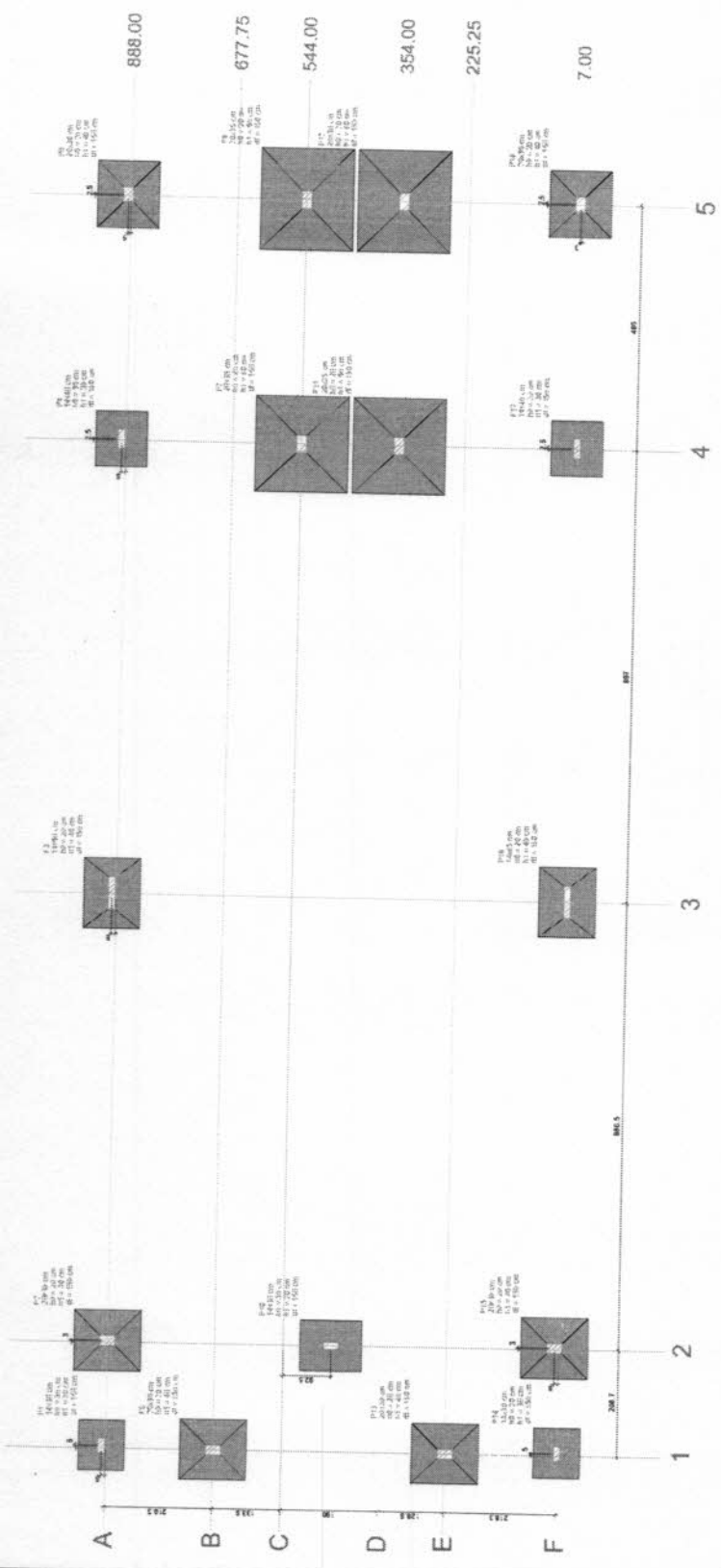
PROFESSOR: _____
 FUNDAÇÃO: _____
 INSTITUTO DE ARQUITETURA E URBANISMO: _____
 ENDEREÇO: _____

PROFESSOR	_____
FUNDAÇÃO	_____
INSTITUTO DE ARQUITETURA E URBANISMO	_____
ENDEREÇO	_____
PROFESSOR	_____
FUNDAÇÃO	_____
INSTITUTO DE ARQUITETURA E URBANISMO	_____
ENDEREÇO	_____

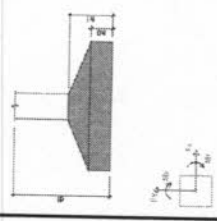


PROFESSOR: _____
 FUNDAÇÃO: _____
 INSTITUTO DE ARQUITETURA E URBANISMO: _____
 ENDEREÇO: _____

10.00 218.65 1105.15 2002.15 2488.15

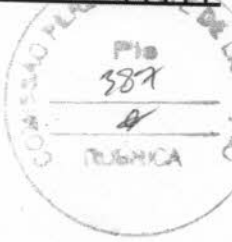


PLANTA DE LOCAÇÃO
ESCALA 1:50



LOCAÇÃO (m²)	CONDIÇÃO	RELAÇÃO
888.00	P1, P2, P3	
677.75	P4, P5, P6	
544.00	P7, P8, P9	
354.00	P10, P11, P12	
225.25	P13, P14, P15	
7.00	P16, P17, P18	

Item	Descrição	Valor	Total
1
2
3
4
5
6
7
8
9
10
11
12
13
14
15
16
17
18
19
20



APROVAÇÃO

NOME DO RESPONSÁVEL: _____

EMPRESA: _____

PREFETURA MUNICIPAL DE GENERAL SAMPAIO

CONSTRUÇÃO DE UM CENTRO COMÉRCIO NO CEMITÉRIO MUNICIPAL

PROJETO ESTRUTURAL

LOCAÇÃO

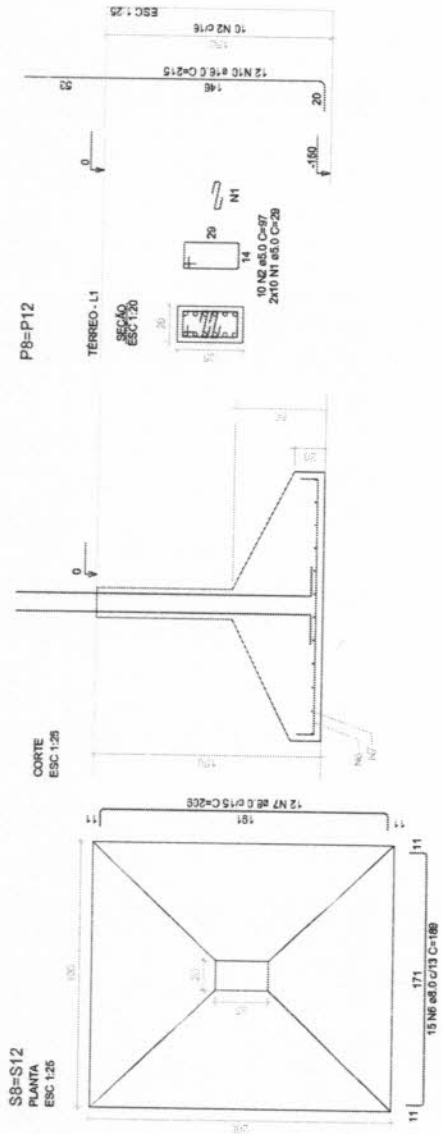
DATA: 01/10

ASSINATURA: _____

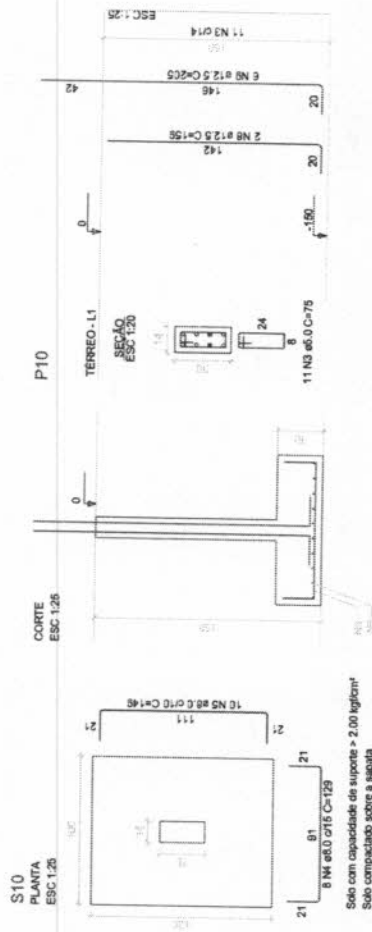
PROJETO: _____

REVISÃO: _____

DATA: _____



Solo com capacidade de suporte > 2,00 kg/cm²
Solo compactado sobre a sapata
peso específico > 1600,00 kg/m³



Solo com capacidade de suporte > 2,00 kg/cm²
Solo compactado sobre a sapata
peso específico > 1600,00 kg/m³

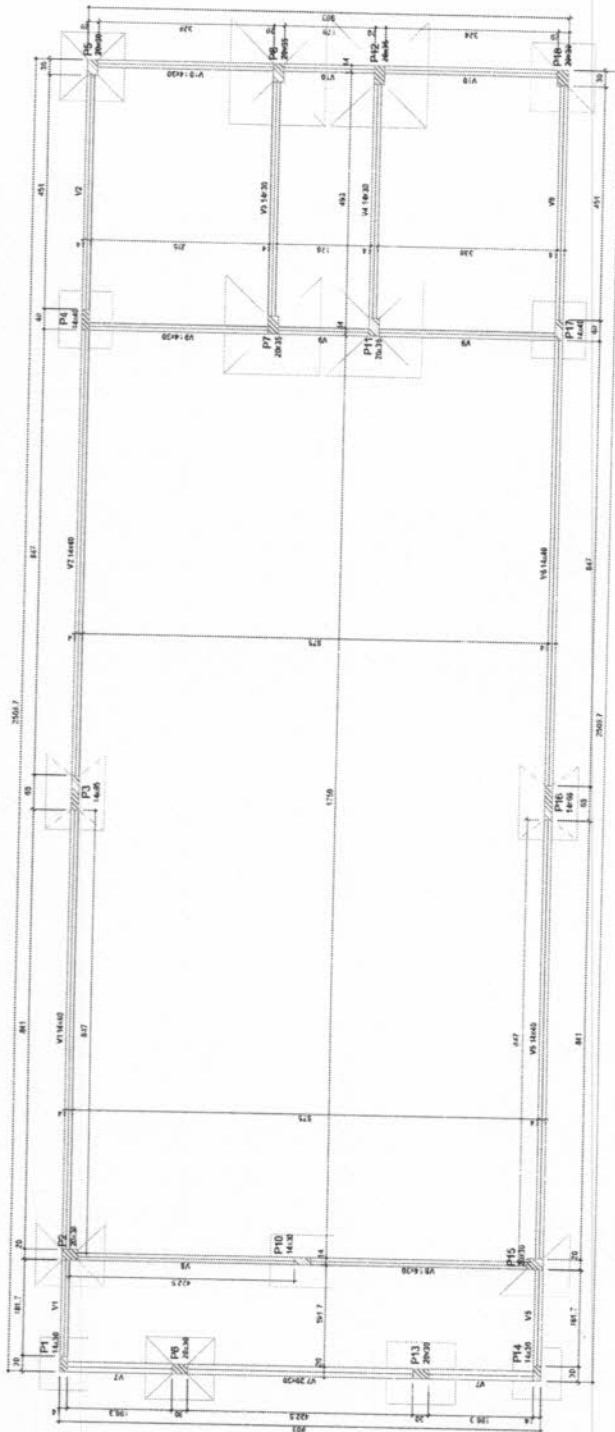
APROVAÇÃO:

PROPRIETÁRIO

REALIZAÇÃO



	DESENHO 01/01	DATA 03/10
	PREFEITURA MUNICIPAL DE GENERAL SAMPAIO CONSTRUÇÃO DE UM CENTRO ECLUMÊNICO NO CEMITÉRIO MUNICIPAL	
PROJETO ESTRUTURAL DETALHAMENTO DAS FUNDAÇÕES		
LOCAL: GENERAL SAMPAIO	PROJETISTA: FORTO BRUNO COELHO RINES - ARQUITETO E URBANISTA - CREA 20032-1	ESCALA: NÃO CALADO
PROFISSIONAL RESPONSÁVEL: JOVA MARTINS	PREFEITURA MUNICIPAL DE GENERAL SAMPAIO	DATA: 03/10/2010
ARQUITETO: DR. ESTEVÃO DE O. SILVA	ENGENHEIRO: JOVA MARTINS	RUBRICA: [Handwritten Signature]



FORMA DO TERREO
Escala 1:50



Forma	Altura	Material	Quantidade	Observações
P1	200,00	ALUMINUM	0	
P2	200,00	ALUMINUM	0	
P3	200,00	ALUMINUM	0	
P4	200,00	ALUMINUM	0	
P5	200,00	ALUMINUM	0	
P6	200,00	ALUMINUM	0	
P7	200,00	ALUMINUM	0	
P8	200,00	ALUMINUM	0	
P9	200,00	ALUMINUM	0	
P10	200,00	ALUMINUM	0	
P11	200,00	ALUMINUM	0	
P12	200,00	ALUMINUM	0	
P13	200,00	ALUMINUM	0	
P14	200,00	ALUMINUM	0	
P15	200,00	ALUMINUM	0	
P16	200,00	ALUMINUM	0	
P17	200,00	ALUMINUM	0	
P18	200,00	ALUMINUM	0	
P19	200,00	ALUMINUM	0	
P20	200,00	ALUMINUM	0	

Capacidade de carga máxima
100 kg/m²
Dimensão mínima de espaçamento: 10 cm

Forma	Altura	Material	Quantidade	Observações
V1	100,00	ALUMINUM	0	
V2	100,00	ALUMINUM	0	
V3	100,00	ALUMINUM	0	
V4	100,00	ALUMINUM	0	
V5	100,00	ALUMINUM	0	
V6	100,00	ALUMINUM	0	
V7	100,00	ALUMINUM	0	
V8	100,00	ALUMINUM	0	
V9	100,00	ALUMINUM	0	
V10	100,00	ALUMINUM	0	
V11	100,00	ALUMINUM	0	
V12	100,00	ALUMINUM	0	
V13	100,00	ALUMINUM	0	
V14	100,00	ALUMINUM	0	
V15	100,00	ALUMINUM	0	
V16	100,00	ALUMINUM	0	
V17	100,00	ALUMINUM	0	
V18	100,00	ALUMINUM	0	
V19	100,00	ALUMINUM	0	
V20	100,00	ALUMINUM	0	



APROVAÇÃO

PREFETURA MUNICIPAL DE GENERAL SAMPAIO
CONSTRUÇÃO DE UM CENTRO EDUCACIONAL EM GEBIRÃO MUNICIPAL

PROJETO ESTRUTURAL
FORMA DO TERREO

04/10

0101

SECRETARIA MUNICIPAL DE EDUCAÇÃO

SECRETARIA MUNICIPAL DE SAÚDE

SECRETARIA MUNICIPAL DE CULTURA

SECRETARIA MUNICIPAL DE DESENVOLVIMENTO ECONÔMICO

SECRETARIA MUNICIPAL DE PLANEJAMENTO

SECRETARIA MUNICIPAL DE TRÁFICO

SECRETARIA MUNICIPAL DE URBANISMO

SECRETARIA MUNICIPAL DE ZONAMENTO



RELAÇÃO DO PÓ

V1	V2	V3	V4	V5	V6	V7	V8	V9	V10
7	5	3	2	4	6	8	10	12	14
200	150	100	50	200	150	100	50	200	150
1400	1050	700	350	1400	1050	700	350	1400	1050
2800	2100	1400	700	2800	2100	1400	700	2800	2100
5600	4200	2800	1400	5600	4200	2800	1400	5600	4200

RESUMO DO PÓ

ACQ	DIAM	C TOTAL	PREÇO UN	VALOR
GAO	50	100	1,5	150
GAO	100	200	3,0	600
GAO	150	300	4,5	1350
GAO	200	400	6,0	2400
GAO	250	500	7,5	3750
GAO	300	600	9,0	5400
GAO	350	700	10,5	7350
GAO	400	800	12,0	9600
GAO	450	900	13,5	12150
GAO	500	1000	15,0	15000



APPROVAÇÃO _____ PERÍODO _____

PREFETURA MUNICIPAL DE GENERAL SAMPÃO
CONSTRUÇÃO DE UM CENTRO COMERCIAL NO CEMITÉRIO MUNICIPAL

PROJETO ESTRUTURAL
DETAILAMENTO DAS VIAS DO TERREÇO

PROJETA	PROFESSOR	PROFESSOR	PROFESSOR
PROJETA	PROFESSOR	PROFESSOR	PROFESSOR
PROJETA	PROFESSOR	PROFESSOR	PROFESSOR
PROJETA	PROFESSOR	PROFESSOR	PROFESSOR

DATA: _____

PROJETO: _____

PROFESSOR: _____

PROFESSOR: _____

PROFESSOR: _____

PROFESSOR: _____

Item	Quantidade	Valor	Total
V1	14.426	0,30	4.327,80
V2	14.440	0,30	4.332,00
V3	14.454	0,30	4.336,20
V4	14.468	0,30	4.340,40
V5	14.482	0,30	4.344,60
V6	14.496	0,30	4.348,80
V7	14.510	0,30	4.353,00
V8	14.524	0,30	4.357,20
V9	14.538	0,30	4.361,40
V10	14.552	0,30	4.365,60
V11	14.566	0,30	4.369,80
V12	14.580	0,30	4.374,00
V13	14.594	0,30	4.378,20
V14	14.608	0,30	4.382,40
V15	14.622	0,30	4.386,60

Item	Quantidade	Valor	Total
L1	14.426	0,30	4.327,80
L2	14.440	0,30	4.332,00
L3	14.454	0,30	4.336,20
L4	14.468	0,30	4.340,40
L5	14.482	0,30	4.344,60
L6	14.496	0,30	4.348,80
L7	14.510	0,30	4.353,00
L8	14.524	0,30	4.357,20
L9	14.538	0,30	4.361,40
L10	14.552	0,30	4.365,60
L11	14.566	0,30	4.369,80
L12	14.580	0,30	4.374,00
L13	14.594	0,30	4.378,20
L14	14.608	0,30	4.382,40
L15	14.622	0,30	4.386,60

Item	Quantidade	Valor	Total
P1	14.426	0,30	4.327,80
P2	14.440	0,30	4.332,00
P3	14.454	0,30	4.336,20
P4	14.468	0,30	4.340,40
P5	14.482	0,30	4.344,60
P6	14.496	0,30	4.348,80
P7	14.510	0,30	4.353,00
P8	14.524	0,30	4.357,20
P9	14.538	0,30	4.361,40
P10	14.552	0,30	4.365,60
P11	14.566	0,30	4.369,80
P12	14.580	0,30	4.374,00
P13	14.594	0,30	4.378,20
P14	14.608	0,30	4.382,40
P15	14.622	0,30	4.386,60

Item	Quantidade	Valor	Total
M1	14.426	0,30	4.327,80
M2	14.440	0,30	4.332,00
M3	14.454	0,30	4.336,20
M4	14.468	0,30	4.340,40
M5	14.482	0,30	4.344,60
M6	14.496	0,30	4.348,80
M7	14.510	0,30	4.353,00
M8	14.524	0,30	4.357,20
M9	14.538	0,30	4.361,40
M10	14.552	0,30	4.365,60
M11	14.566	0,30	4.369,80
M12	14.580	0,30	4.374,00
M13	14.594	0,30	4.378,20
M14	14.608	0,30	4.382,40
M15	14.622	0,30	4.386,60

Item	Quantidade	Valor	Total
F1	14.426	0,30	4.327,80
F2	14.440	0,30	4.332,00
F3	14.454	0,30	4.336,20
F4	14.468	0,30	4.340,40
F5	14.482	0,30	4.344,60
F6	14.496	0,30	4.348,80
F7	14.510	0,30	4.353,00
F8	14.524	0,30	4.357,20
F9	14.538	0,30	4.361,40
F10	14.552	0,30	4.365,60
F11	14.566	0,30	4.369,80
F12	14.580	0,30	4.374,00
F13	14.594	0,30	4.378,20
F14	14.608	0,30	4.382,40
F15	14.622	0,30	4.386,60

Legenda dos Símbolos

Plan que mostra

Plan que mostra

Legenda dos Símbolos

Plan que mostra

Item	Quantidade	Valor	Total
V1	14.426	0,30	4.327,80
V2	14.440	0,30	4.332,00
V3	14.454	0,30	4.336,20
V4	14.468	0,30	4.340,40
V5	14.482	0,30	4.344,60
V6	14.496	0,30	4.348,80
V7	14.510	0,30	4.353,00
V8	14.524	0,30	4.357,20
V9	14.538	0,30	4.361,40
V10	14.552	0,30	4.365,60
V11	14.566	0,30	4.369,80
V12	14.580	0,30	4.374,00
V13	14.594	0,30	4.378,20
V14	14.608	0,30	4.382,40
V15	14.622	0,30	4.386,60

APROVAÇÃO

PREFETURA MUNICIPAL DE GENERAL SAMPAIO

CONSTRUÇÃO DE UM CENTRO COMERCIAL NO CENTRO MUNICIPAL

PROJETO ESTRUTURAL

FÓRMA DA COBERTURA E PLANTA DAS VIGOTAS

COMISSÃO MUNICIPAL DE LICITAÇÃO

392

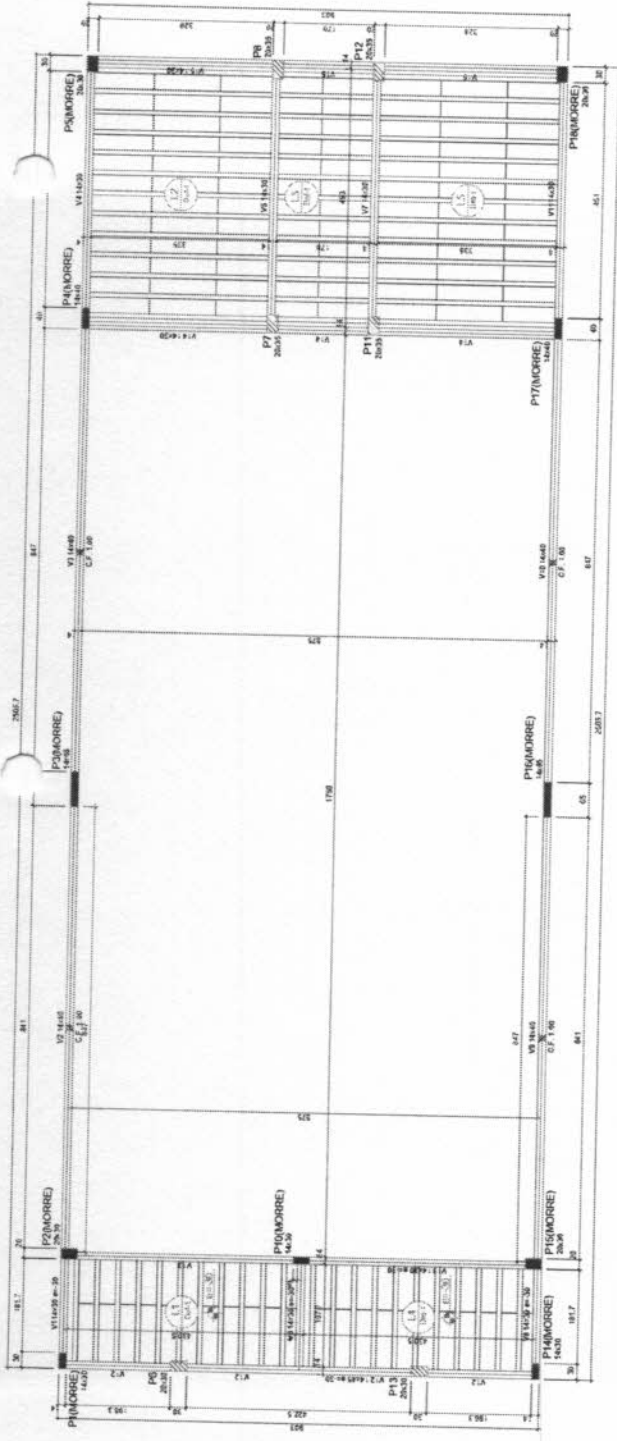
COMISSÃO MUNICIPAL DE LICITAÇÃO

PLANTA DE VIGOTAS PRÉ-MOLDADAS

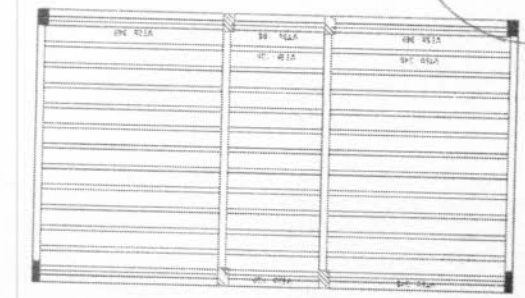
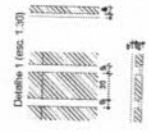
RELATÓRIO DO AÇO

Mem de Cálculo = 6,20 m²

Mem de Cálculo = 6,20 m²



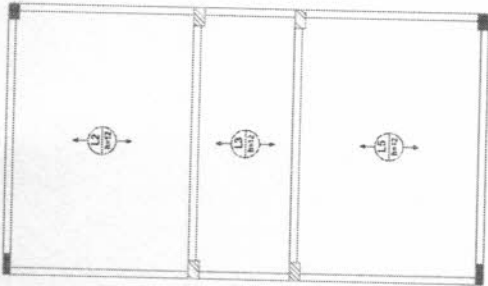
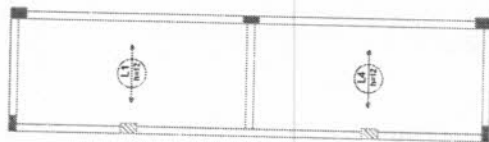
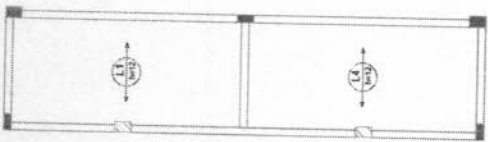
FORMA DA COBERTURA



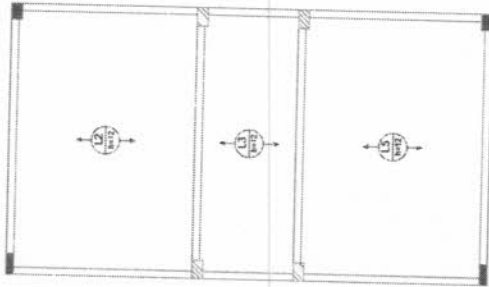
PLANTA DE VIGOTAS PRÉ-MOLDADAS

Mem de Cálculo = 6,20 m²

Mem de Cálculo = 6,20 m²



ABRILHÃO PERFILADO LASER DA OBRERA, BRANCO
ESCALA 1:20



ABRILHÃO PERFILADO LASER DA OBRERA, BRANCO
ESCALA 1:20

V1a (10 unidades)
EQ. 1:20

V1b (11 unidades)
EQ. 1:20

V1c (12 unidades)
EQ. 1:20

V1d (10 unidades)
EQ. 1:20

V1e (11 unidades)
EQ. 1:20

V1f (10 unidades)
EQ. 1:20

V1g (1 unidades)
EQ. 1:20

V1h (2 unidades)
EQ. 1:20

V1i (11 unidades)
EQ. 1:20



V1j (10 unidades)
EQ. 1:20

V1k (13 unidades)
EQ. 1:20

V1l (2 unidades)
EQ. 1:20

V1m (11 unidades)
EQ. 1:20

V1n (10 unidades)
EQ. 1:20

V1o (11 unidades)
EQ. 1:20

V1p (10 unidades)
EQ. 1:20

V1q (1 unidades)
EQ. 1:20

V1r (2 unidades)
EQ. 1:20

V1s (1 unidades)
EQ. 1:20

V1t (2 unidades)
EQ. 1:20

V1u (1 unidades)
EQ. 1:20

V1v (2 unidades)
EQ. 1:20

V1w (1 unidades)
EQ. 1:20

V1x (1 unidades)
EQ. 1:20

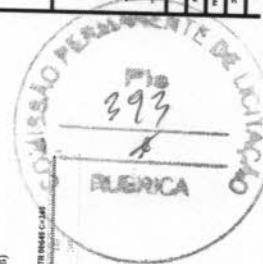
V1y (1 unidades)
EQ. 1:20

V1z (1 unidades)
EQ. 1:20

V2a (1 unidades)
EQ. 1:20

V2b (1 unidades)
EQ. 1:20

V2c (1 unidades)
EQ. 1:20



APPROVAÇÃO

PREFETURA MUNICIPAL DE GENERAL SAMPAIO
CONSTRUÇÃO DE UM CENTRO COMERCIAL NO GERÊNIO MUNICIPAL
ABRILHÃO PERFILADO LASER DA OBRERA

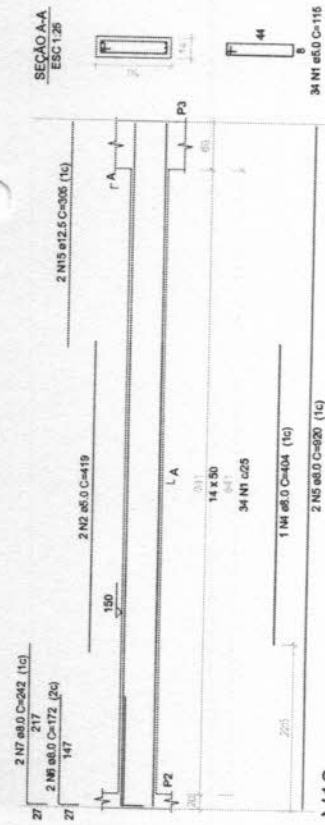
PROJETO ESTRUTURAL
ABRILHÃO PERFILADO LASER DA OBRERA

COMISSÃO PERMANENTE DE LICITAÇÃO PÚBLICA

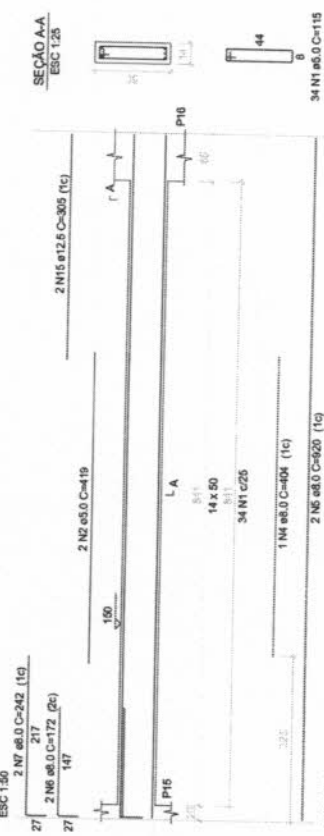
ELERICA

393

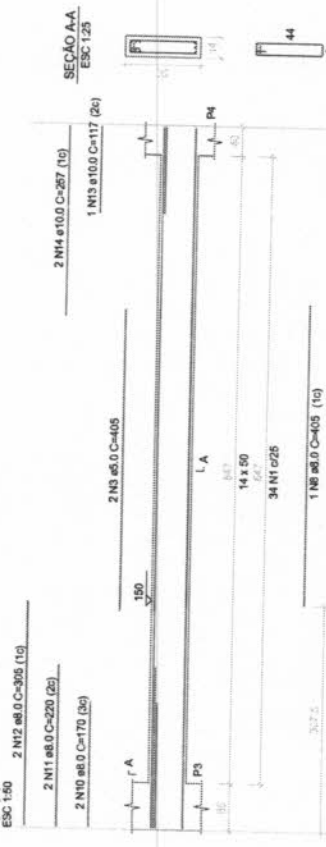
V16



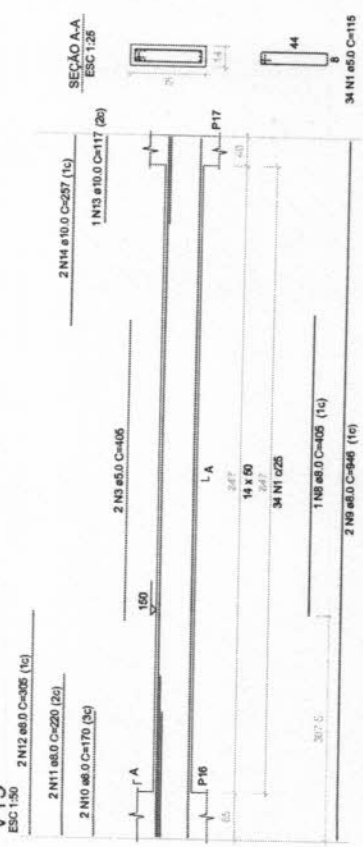
V17



V18



V19



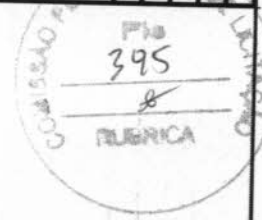
RELAÇÃO DO AÇO
V16
V17
V18

AÇO	N	DIAM (mm)	QUANT	C. UNIT (cm)	C. TOTAL (m)
CA50	1	5.0	136	115	15640
	2	5.0	4	419	1676
	3	5.0	4	405	1620
	4	5.0	4	385	1540
	5	5.0	4	350	1400
	6	5.0	4	320	1280
	7	5.0	4	282	1128
	8	5.0	4	252	1008
	9	5.0	4	245	980
	10	5.0	4	220	880
	11	5.0	4	200	800
	12	5.0	4	170	680
	13	5.0	2	117	234
	14	5.0	4	257	1028
	15	5.0	4	305	1220

RESUMO DO AÇO

AÇO	DIAM (mm)	C. TOTAL (m)	PESO = 0% (kg)
CA50	5.0	136.2	53.3
		12.2	1.8
		12.5	1.8
		189.4	23.2
PESO TOTAL (kg)			
CA50		72.9	
CA50		28.2	

Volume de concreto (C-30) = 2.38 m³
Área de forma = 42.82 m²



APROVAÇÃO:

PROPRIETÁRIO

REALIZAÇÃO



01/01 09/10

PREFEITURA MUNICIPAL DE GENERAL SAMPAIO

CONSTRUÇÃO DE UM CENTRO COMUNITÁRIO NO CEMITÉRIO MUNICIPAL

DETALHAMENTO DAS VIGAS DA COBERTURA

PROJETA	PROJETA	PROJETA	PROJETA	PROJETA
PROJETO	PROJETO	PROJETO	PROJETO	PROJETO
PROJETA	PROJETA	PROJETA	PROJETA	PROJETA
PROJETA	PROJETA	PROJETA	PROJETA	PROJETA
PROJETA	PROJETA	PROJETA	PROJETA	PROJETA
PROJETA	PROJETA	PROJETA	PROJETA	PROJETA
PROJETA	PROJETA	PROJETA	PROJETA	PROJETA
PROJETA	PROJETA	PROJETA	PROJETA	PROJETA
PROJETA	PROJETA	PROJETA	PROJETA	PROJETA
PROJETA	PROJETA	PROJETA	PROJETA	PROJETA
PROJETA	PROJETA	PROJETA	PROJETA	PROJETA



ESCALA
INDICADO
DATA
NOTAS

Item	Quantidade	Unidade	Valor
V1	14,45	m ²	100
V2	14,45	m ²	217
V3	14,45	m ²	271

Item	Quantidade	Unidade	Valor
P1	1	m ²	100
P2	1	m ²	217
P3	1	m ²	271

Valor total de implantação = R\$ 100,00

Fazer que segue
 Fazer que segue a planilha anexa

RELACAO DO AÇO

ACO	N	QTD	TOTAL	C. QUANT	C. TOTAL
CA80	2	1,5	3,0	40	120
CA100	2	1,5	3,0	40	120
CA125	2	1,5	3,0	40	120
CA150	2	1,5	3,0	40	120
CA175	2	1,5	3,0	40	120
CA200	2	1,5	3,0	40	120

RESUMO DO AÇO

ACO	QTD	TOTAL	RESUMO
CA80	12,5	18,5	36,5
CA100	12,5	18,5	36,5
CA125	12,5	18,5	36,5
CA150	12,5	18,5	36,5
CA175	12,5	18,5	36,5
CA200	12,5	18,5	36,5

Volume de concreto (C-30) = 1,28 m³
 Área de forma = 22,80 m²

RELACAO DO AÇO

ACO	N	QTD	TOTAL	C. QUANT	C. TOTAL
CA80	2	1,5	3,0	40	120
CA100	2	1,5	3,0	40	120
CA125	2	1,5	3,0	40	120
CA150	2	1,5	3,0	40	120
CA175	2	1,5	3,0	40	120
CA200	2	1,5	3,0	40	120

RESUMO DO AÇO

ACO	QTD	TOTAL	RESUMO
CA80	12,5	18,5	36,5
CA100	12,5	18,5	36,5
CA125	12,5	18,5	36,5
CA150	12,5	18,5	36,5
CA175	12,5	18,5	36,5
CA200	12,5	18,5	36,5

Volume de concreto (C-30) = 1,28 m³
 Área de forma = 22,80 m²

RELACAO DO AÇO

ACO	N	QTD	TOTAL	C. QUANT	C. TOTAL
CA80	2	1,5	3,0	40	120
CA100	2	1,5	3,0	40	120
CA125	2	1,5	3,0	40	120
CA150	2	1,5	3,0	40	120
CA175	2	1,5	3,0	40	120
CA200	2	1,5	3,0	40	120

RESUMO DO AÇO

ACO	QTD	TOTAL	RESUMO
CA80	12,5	18,5	36,5
CA100	12,5	18,5	36,5
CA125	12,5	18,5	36,5
CA150	12,5	18,5	36,5
CA175	12,5	18,5	36,5
CA200	12,5	18,5	36,5

Volume de concreto (C-30) = 1,28 m³
 Área de forma = 22,80 m²

RELACAO DO AÇO

ACO	N	QTD	TOTAL	C. QUANT	C. TOTAL
CA80	2	1,5	3,0	40	120
CA100	2	1,5	3,0	40	120
CA125	2	1,5	3,0	40	120
CA150	2	1,5	3,0	40	120
CA175	2	1,5	3,0	40	120
CA200	2	1,5	3,0	40	120

RESUMO DO AÇO

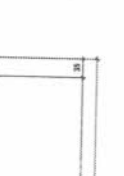
ACO	QTD	TOTAL	RESUMO
CA80	12,5	18,5	36,5
CA100	12,5	18,5	36,5
CA125	12,5	18,5	36,5
CA150	12,5	18,5	36,5
CA175	12,5	18,5	36,5
CA200	12,5	18,5	36,5

Volume de concreto (C-30) = 1,28 m³
 Área de forma = 22,80 m²

RELACAO DO AÇO

ACO	N	QTD	TOTAL	C. QUANT	C. TOTAL
CA80	2	1,5	3,0	40	120
CA100	2	1,5	3,0	40	120
CA125	2	1,5	3,0	40	120
CA150	2	1,5	3,0	40	120
CA175	2	1,5	3,0	40	120
CA200	2	1,5	3,0	40	120

RESUMO DO AÇO



FORMA DO OITÃO

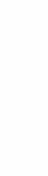
ESCALA 1/50



V1



V2



V3



V4



V5



V6



V7



V8



V9



V10



V11



PREFEITURA MUNICIPAL DE GENERAL SAMPAIO
 CONSTRUÇÃO DE UM CENTRO DE LICITAÇÃO MUNICIPAL
 PROJETO ESTRUTURAL
 FORMA DO OITÃO E DETALHAMENTO DAS VIGAS E PLACAS DO OITÃO

Nº 10/10
 0161

LOCAL: MUNICIPALIDADE
 ENDEREÇO: RUA...
 DATA: ...

AUTORIZADO: ...
 ELABORADO: ...
 REVISADO: ...
 APROVADO: ...

MATERIAL DE OBRAS (ESTIMADO)		MATERIAL DE OBRAS (RECORRIDO)	
QUANTIDADE	ESPECIFICAÇÃO	QUANTIDADE	ESPECIFICAÇÃO
100	Alumínio 10x10mm	100	Alumínio 10x10mm
50	Alumínio 15x15mm	50	Alumínio 15x15mm
10	Alumínio 20x20mm	10	Alumínio 20x20mm
...

PREFEITURA MUNICIPAL DE GENERAL SAMPAIO

DIETA 01/02

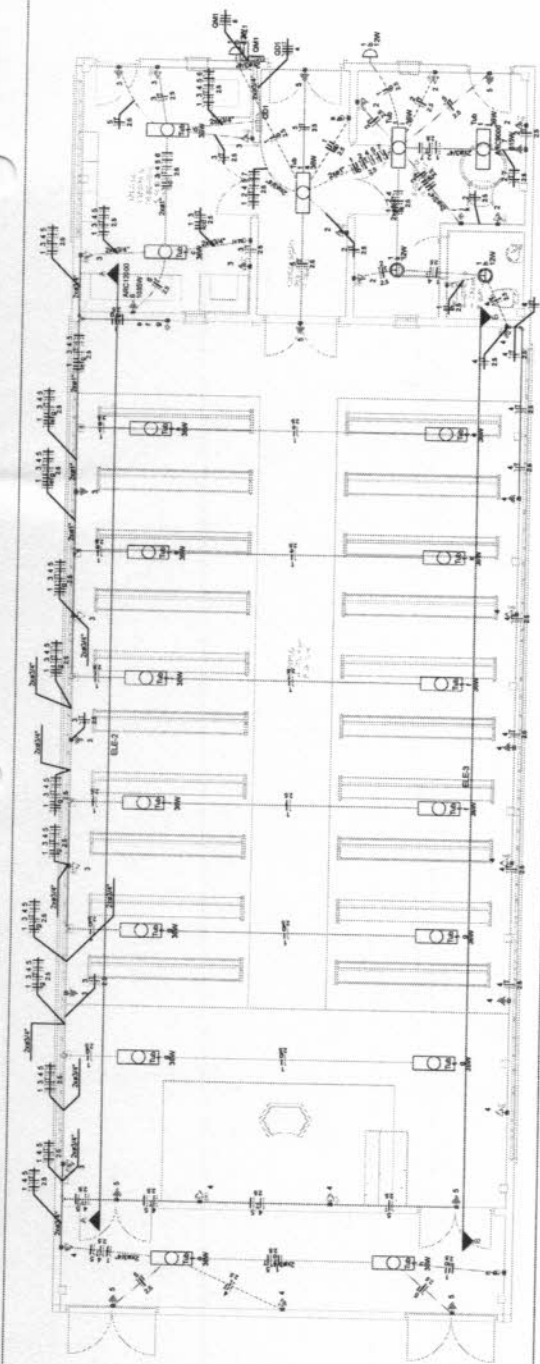
CONSTRUÇÃO DE UM CENTRO EDUCACIONAL NO CEMITÉRIO MUNICIPAL DE GENERAL SAMPAIO

PROJETO ELÉTRICO

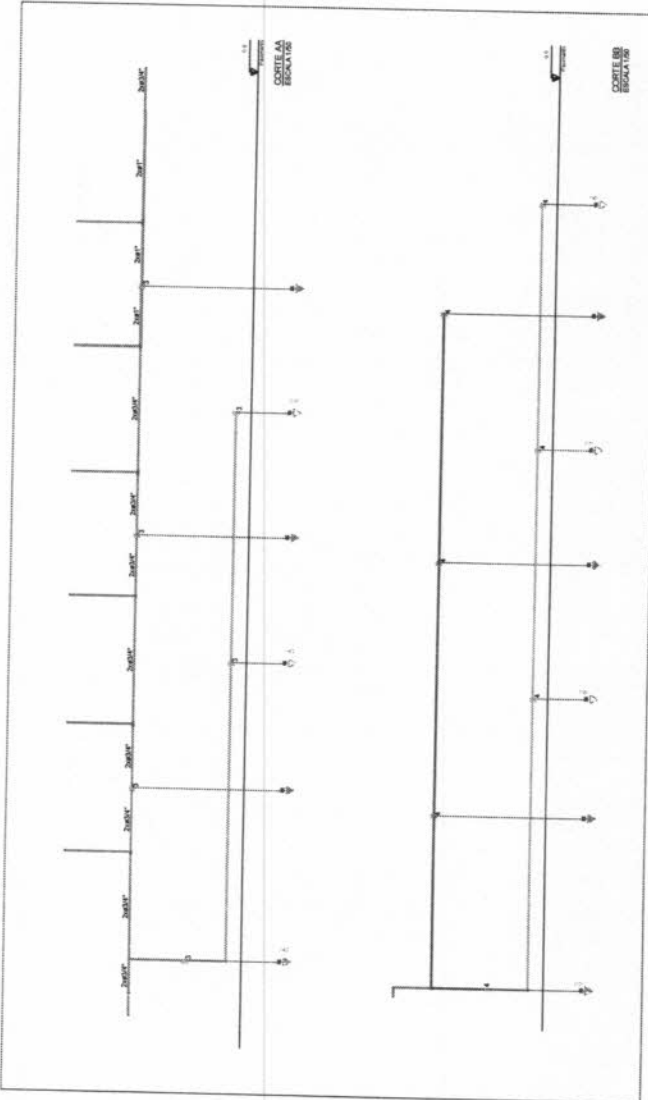
PLANOS: BARRA E DETALHAMENTO DE CARGAS

APROVAÇÃO: _____

ESTABELEÇA: _____



PLANTA BARRA ESCALA 1:50



PROTE BARRA ESCALA 1:50

